



# ОТЛИЧИЯ ОРВИ ОТ ГРИППА



## САМОЧУВСТВИЕ



**ГРИПП**

УХУДШАЕТСЯ ВНЕЗАПНО

**ОРВИ**

УХУДШАЕТСЯ БЫСТРО



## СИМПТОМЫ ИНТОКСИКАЦИИ

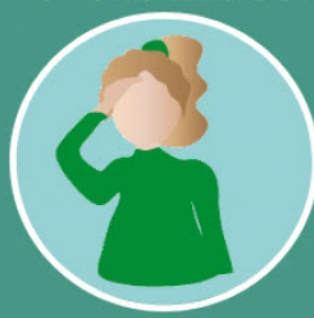


**ГРИПП**

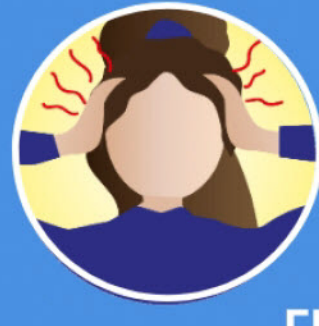
ЯРКО ВЫРАЖЕНЫ (ГОЛОВНАЯ БОЛЬ, ОЗНОБ, БОЛЬ ПРИ ДВИЖЕНИИ ГЛАЗ, СВЕТОБОЯЗНЬ, ОЩУЩЕНИЕ "ЛОМОТЫ" В СУСТАВАХ И МЫШЦАХ)

**ОРВИ**

ВЫРАЖЕНЫ УМЕРЕННО, ПРОЯВЛЯЮТСЯ ПОВЫШЕННОЙ УТОМЛЯЕМОСТЬЮ



## ГОЛОВНАЯ БОЛЬ

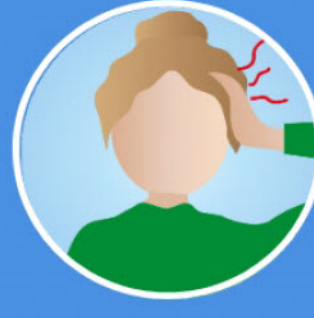


**ГРИПП**

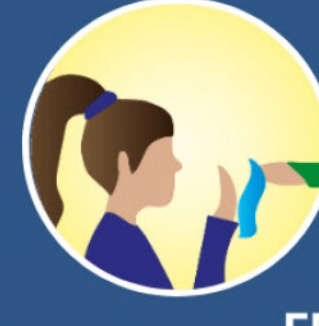
ИНТЕНСИВНАЯ, БЕЗ ПРИМЕНЕНИЯ БОЛЕУТОЛЯЮЩИХ НЕ ПРОХОДИТ

**ОРВИ**

УМЕРЕННАЯ ГОЛОВНАЯ БОЛЬ



## ЧИХАНИЕ

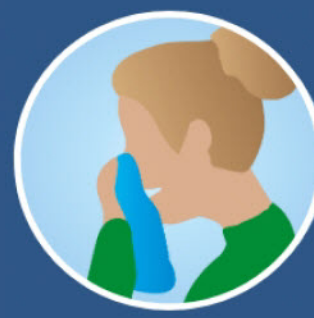


**ГРИПП**

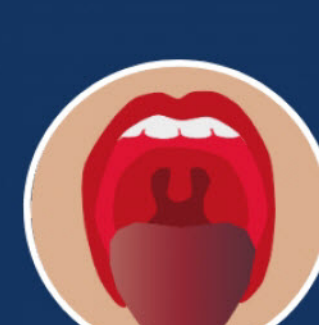
ОТСУТСТВУЕТ

**ОРВИ**

ПРИСУТСТВУЕТ, ОСОБЕННО ВЫРАЖЕНО В ПЕРВЫЕ ДНИ ЗАБОЛЕВАНИЯ



## НАЛЕТ НА ЯЗЫКЕ И МИНДАЛИНАХ

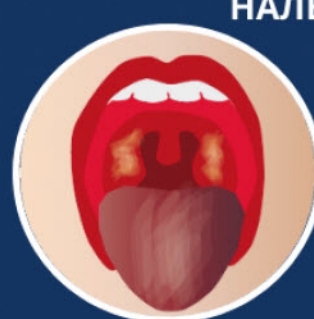


**ГРИПП**

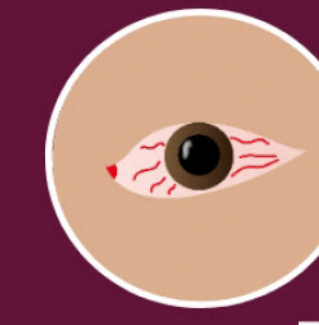
ОТСУТСТВУЕТ

**ОРВИ**

МОЖЕТ ПРИСУТСТВОВАТЬ БЕЛЫЙ ИЛИ ЖЕЛТОВАТЫЙ НАЛЕТ



## ПОКРАСНЕНИЕ ГЛАЗ

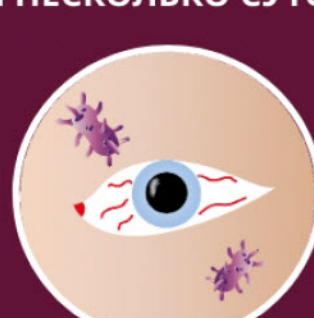


**ГРИПП**

ВОЗНИКАЕТ С ПЕРВЫХ ЧАСОВ ЗАБОЛЕВАНИЯ

**ОРВИ**

МОЖЕТ ВОЗНИКНУТЬ ТОЛЬКО В СЛЕДСТВИЕ ПРИСОЕДИНЕНИЯ БАКТЕРИАЛЬНОЙ ИНФЕКЦИИ СПУСТЯ НЕСКОЛЬКО СУТОК



## БЕССОНИЦА



**ГРИПП**

МОЖЕТ ПРОЯВЛЯТЬСЯ НА ПРОТЯЖЕНИИ ВСЕЙ БОЛЕЗНИ

**ОРВИ**

ВОЗМОЖНА В ПЕРВЫЕ СУТКИ



## ОСЛОЖНЕНИЯ



**ГРИПП**

ВОЗНИКАЕТ ЧАСТО

**ОРВИ**

ВОЗНИКАЮТ ТОЛЬКО У ОСЛАБЛЕННЫХ ЛИЦ

